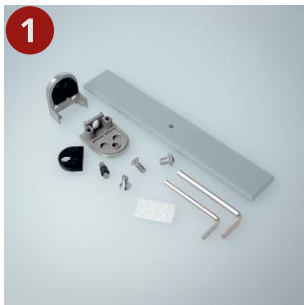


Montageanleitung Tischaufsteller

Acrylglasfuß + Glashalter

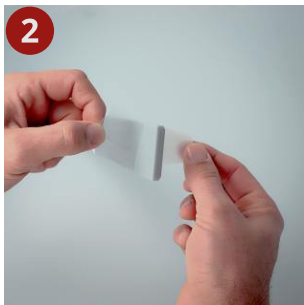


Lieferumfang:

- 1 x Acryl 245x40x8mm, grau
- 1 x Glashalter 50x40mm halbrund
- 2 x Gummi in Ihrer Plattenstärke
- 1 x Gewindeschraube A2 M8x10
- 1 x 4 er Inbus pro Lieferung
- 1 x 5 er Inbus pro Lieferung
- 2 x Schraube für Deckel M6x10
- 6 x Antirutschpuffer für Unterseite
- 1 x Montageanleitung

Schritt 1

Bitte prüfen Sie alle Teile auf Vollständigkeit.

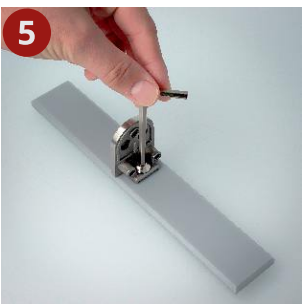
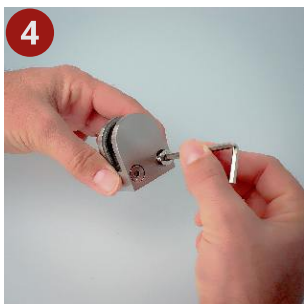


Schritt 2

Entfernen Sie von beiden Seiten der Acrylplatte die Schutzfolie.

Schritt 3

Kleben Sie die 6 Antirutschpuffer unter den Acrylfuß. Diese verhindern das Verrutschen nach dem Aufstellen.



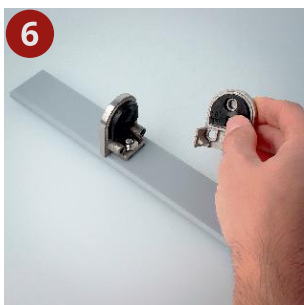
Schritt 4

Schrauben Sie den Glashalter mit dem 4 er Inbus auf.

Schritt 5

Befestigen Sie mit dem 5 er Inbus und der M8x10 Halbrundkopfschraube den ersten Teil vom Glashalter.

WICHTIG: Schraube in der Acrylplatte nur handfest anziehen.



Schritt 6

Legen Sie als nächstes die beiden Gummis in den Glashalter.

Schritt 7

Setzen Sie Ihre Platte zwischen die beiden Glashalterhälften. Danach schrauben Sie den Glashalter mit dem 4 er Inbus zusammen.



Schritt 8

Fertig ist die Montage.