

Montageanleitung Tischaufsteller

Acrylglasfuß + Plattenhalter



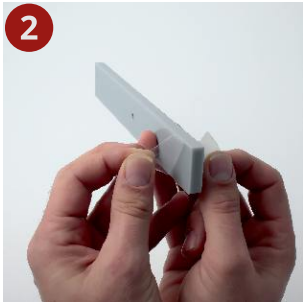
Lieferumfang:

1 x Acryl Streifen 200x30x8 mm
Grau Ral 7040
1 x Halter V2A Ø 20mm L: 25 mm
Plattenstärken: **3-10 mm**
1 x Senkkopfschraube M5x10
1 x Innenseckskant 3 mm
6 x Gummi Antirutschfüße
1 x Montageanleitung

Schritt 1

Bitte prüfen Sie alle Teile auf Vollständigkeit.

Zusätzlich benötigen Sie einen
Schlitzschraubendreher

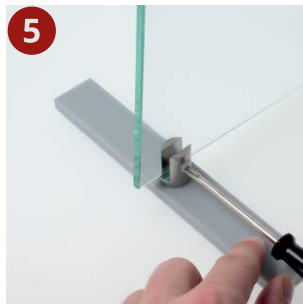


Schritt 2

Entfernen Sie von beiden Seiten der Acrylplatte die Schutzfolie.

Schritt 3

Kleben Sie die 6 Antirutschpuffer unter den Acrylfuß.
Diese verhindern das Verrutschen nach dem Aufstellen.



Schritt 4

Schrauben Sie den Plattenhalter mit dem 3 er Inbus und der Senkkopfschraube fest. Die Schritte 2-4 wiederholen Sie mit allen Acrylplatten.

WICHTIG: Schraube in der Acrylplatte nur handfest anziehen.

Schritt 5

Stellen Sie die Platte zwischen die Plattenhalter und ziehen die Madenschraube mit einem Schlitzschraubendreher fest.



Schritt 6

Fertig ist die Montage.