

Montageanleitung Tischaufsteller

Acrylglasfuß + Glashalter

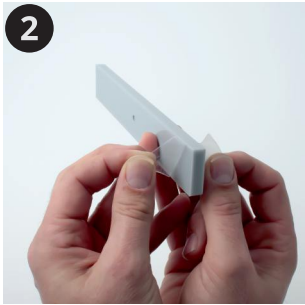


Lieferumfang:

- 1 x Acryl 200x30x8mm, grau
- 1 x Glashalter 36x29mm halbrund
- 2 x Deckelschraube Glashalter
- 2 x Gummi in Ihrer Plattenstärke
- 1 x Zylinderschraube M5x8
- 1 x 3er, 4er Inbus pro Lieferung
- 6 x Antirutschpuffer für Unterseite
- 1 x Montageanleitung

Schritt 1

Bitte prüfen Sie alle Teile auf Vollständigkeit.

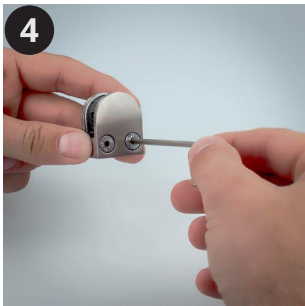


Schritt 2

Entfernen Sie von beiden Seiten der Acrylplatte die Schutzfolie.

Schritt 3

Kleben Sie die 6 Antirutschpuffer unter den Acrylfuß. Diese verhindern das Verrutschen nach dem Aufstellen.



Schritt 4

Schrauben Sie den Glashalter mit dem 3er Inbus auf.

Schritt 5

Befestigen Sie mit dem 4er Inbus und der M5x8 Zylinderschraube den ersten Teil vom Glashalter.

WICHTIG: Schraube in der Acrylplatte nur handfest anziehen.

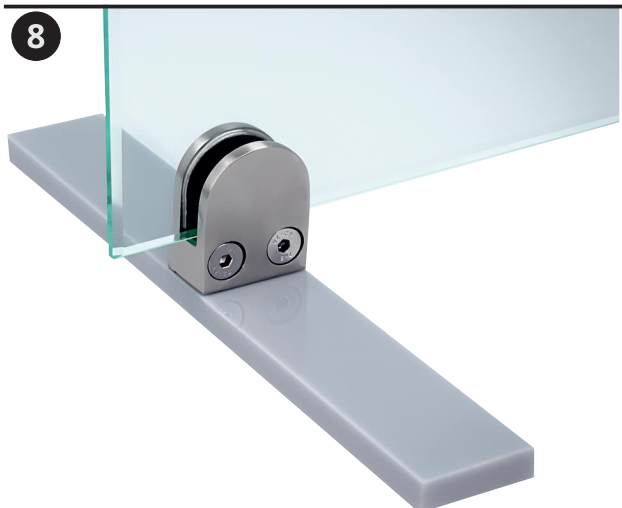


Schritt 6

Legen Sie als nächstes die beiden Gummis in den Glashalter.

Schritt 7

Setzen Sie Ihre Platte zwischen die beiden Glashalterhälften. Danach schrauben Sie den Glashalter mit dem 3er Inbus zusammen.



Schritt 8

Fertig ist die Montage.